

ENESEAL® CR

Recubrimiento Flexible y Resistente a la Corrosión

- Resistente a los Rayos UVA
- Resistente a la Corrosión
- Base Agua
- Tolerante con Múltiples Superficies

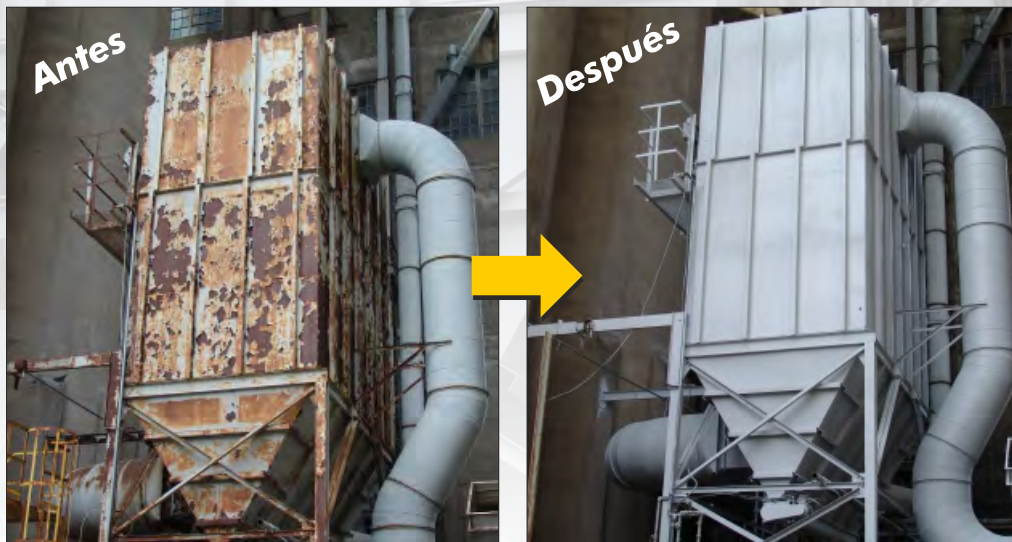
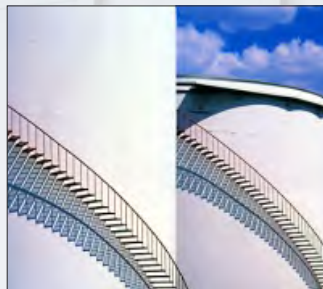
ENESEAL® CR es un recubrimiento monocomponente, base agua y líquido que forma una piel elastomérica resistente a la corrosión y muy duradera, que provee de una extraordinaria protección ambiental a las superficies de metal y hormigón/obra. También puede ser usada como última capa sobre la mayoría de imprimaciones de zinc.

ENESEAL® CR incorpora una mezcla única de inhibidores de la corrosión, pigmentos y resinas resistentes a los rayos UVA, agregados inorgánicos resistentes a la erosión y polímeros elastoméricos acrílicos para proporcionar excepcionales prestaciones para todo tipo de ambientes exigentes industriales y marinos. Fácilmente aplicable mediante brocha, rodillo o spray, ENESEAL CR se limpia fácil y rápidamente con agua y jabón.

ENESEAL® CR es un sistema de recubrimiento "tolerante con la superficie" que no requiere chorro abrasivo. Muestra una excelente adhesión sobre todo tipo de superficies, tanto ferrosas como galvanizadas. Un cepillado mecánico, disco abrasivo o chorro de agua a alta presión, es suficiente para conseguir una buena adhesión.

Se adhiere a...

- Estructuras de Acero
- Galvanizados
- Puentes
- Tanques
- Cubiertas
- Tuberías
- Conductos
- Hormigón
- Madera



ENECON® Ibérica & France
High Performance
Polymer Systems

Sant Gervasi de Cassoles, 96-98, Entlo. 3ª
08022 BARCELONA

Tel: +34 93 211 15 30 - Fax: +34 93 253 11 31

Email: eneconib@proenecon.com

www.proenecon.com

Datos Técnicos	
Tamaño Unitario	20 kg / 8 kg
Color	Gris claro / Amarillo de seguridad
Acabado	Satinado (semi-brillante)
Volumen Sólidos	58%
Tipo de Vehículo	Polímero elastomérico acrílico base agua
Grosor Película Recomendado	300-350 micras WFT por capa. 175-200 micras DFT por capa.
Ratio de Cobertura	Aprox. 46 m ² por unidad de 20 kg por capa de 300 micras WFT en sustratos lisos (en sustratos rugosos se reduce la cobertura).
Vida Útil	3 años en un contenedor sin abrir. No congelar.
Sobrerrevestimiento	4 horas mínimo (16 horas óptimo)
Resistencia a la lluvia	4 horas mínimo (a 25° C)
Elongación	300% (ASTM D-2370)
Envejecimiento Acelerado	1.000 horas (12 horas/ciclo) QUV Condiciones atmosféricas a 0 metros. No cambia de aspecto.
Resistencia a la niebla salina	1.000 horas. Sin ampollas. Sin deslaminación.
Adhesión a Tracción con Cinta	5A (ASTM D-3359 Method A) Sustrato de acero cepillado metálico.
Adhesión a Tracción Directa	60 Kg/cm ² (ASTM D-4541) Acero cepillado con puas metálicas. 63 Kg/cm ² (ASTM D-4541) Acero galvanizado.
Transmisión de Vapor de Agua	1,14g/h·m ² (ASTM E-96)
Pulverización	Equipo de pulverización sin aire (Airless) Presión recomendada: 175 kg/cm ² Boquilla Airless de medidas: 0,013" a 0,019"



Usando ENESEAL® CR

Preparación de la Superficie - ENESEAL® CR sólo debe ser aplicado sobre superficies limpias, secas y estructuralmente firmes. La superficie debe estar libre de material suelto y contaminantes como suciedad, aceite, polvo, grasa, sales o pintura desconchada o suelta, etc.

...para superficies metálicas

Mientras el chorro abrasivo no sea necesario, todas las áreas a tratar deberán ser manualmente preparadas a SSPC SP-2 o SP-3 mediante amolado, cepillado rotatorio metálico u otros medios apropiados para eliminar el óxido suelto, incrustaciones o capas de pintura aplicadas previamente. Alternativamente un chorro de agua a alta presión de acuerdo con SSPC SP-12 hasta unas mínimas condiciones visuales de WJ-4, se ha demostrado muy efectivo en grandes áreas para obtener la superficie deseada previa a la aplicación.

...para superficies cementosas

Por lo general, las formas más efectivas de eliminar el material suelto y las capas débiles de la superficie, que se encuentran a menudo durante la preparación de sustratos de hormigón/mineral, son un chorro de agua a presión o un chorro abrasivo suave.

Mezcla - ENESEAL® CR es un producto monocomponente que debe ser removido lentamente antes de su aplicación para conseguir una mezcla homogénea.

Aplicación - ENESEAL® CR sólo debe ser aplicado cuando la temperatura ambiente esté por encima de 7°C y cuando la humedad relativa esté por debajo del 85%. Las superficies tratadas deben estar a una temperatura mínima de 3°C sobre el punto de rocío. ENESEAL® CR puede ser aplicado mediante brocha, rodillo o spray. El material debe aplicarse con un espesor de película húmeda entre 300 - 350 micras para alcanzar el espesor deseado de película seca de 175 - 200 micras por capa. Se recomienda aplicar un mínimo de dos capas para la mayoría de las aplicaciones.

Seguridad y Salud - No se han escatimado esfuerzos para asegurarse de que los productos ENECON® sean los más sencillos y seguros de utilizar. Se deben tener en cuenta las normas y prácticas industriales de orden interno, limpieza y protección personal. Por favor consulte la información detallada de las HOJAS DE DATOS DE SEGURIDAD DEL MATERIAL (MSDS) suministradas con el producto (también disponibles si las solicita).

Limpieza de los Equipos - Limpie el exceso de material de las herramientas y equipos inmediatamente. Utilice tanto agua y jabón como sea necesario.

Soporte Técnico - El Equipo de ingenieros ENECON® siempre está disponible para proporcionarle apoyo y ayuda técnica. Para asesorarse sobre procedimientos complejos de aplicación o para obtener respuestas a sus preguntas, llame a su especialista local en Sistemas de Circulación de Fluidos ENECON® o al ENECON® Engineering Center.



Toda la información contenida en este documento está basada en amplios ensayos realizados en nuestros laboratorios así como en la experiencia práctica que consideramos fiable y precisa. Dado que el almacenamiento, manejo y aplicación del material queda fuera de nuestro control, no podemos dar ninguna garantía respecto a los resultados a partir de su utilización.

Copyright © 2012 por la Corporación ENECON®. Todos los derechos reservados. Este trabajo no podrá reproducirse enteramente o en parte mediante ningún dispositivo gráfico, electrónico o mecánico, lo que incluye fotocopias, grabaciones de video o de voz, o mediante cualquier sistema de almacenamiento, a menos que se reciba permiso escrito de parte de la Corporación ENECON®.