

Recuerde: **ENECRETE® WS** es el componente sellador de nuestro sistema para tapar fugas y filtraciones. Utilice **ENECRETE® WP** (el tapón de fugas) para detener fugas corrientes.

ENECRETE® WS

El Impermeabilizante "in situ" y Sellador de Fugas que Recubre, Rellena, Sella y Protege.

- Protege Hormigón, Mortero, Piedra, Ladrillo..
- Sellador Impermeable.
- Excelente Adhesión.
- Fácil de Usar.

ENECRETE® WS combina las mejores características de los materiales cementosos con la avanzada adhesión y protección de los polímeros de más alta calidad. Este extraordinario material proporciona un compuesto fácil de usar, que sella permanentemente cualquier base mineral como ladrillo, hormigón y piedra, frente a filtraciones internas y externas.



Antes



Después



Antes



Después

ENECRETE® WS es un producto de protección e impermeabilización de estructuras de obra. Emplea un proceso de curado múltiple para ofrecer estas excepcionales propiedades. Estas reacciones suceden en la mezcla asociada con la reacción de hidratación del cemento de calcio / sílice / aluminio, para dar fuerza y durabilidad, con la reacción de formación de una película de un polímero adhesivo, para impermeabilizar, conferir resistencia química y adhesión.

ENECRETE® WS puede usarse tanto en la cara positiva como en la negativa del caudal, como recubrimiento preventivo o como mortero de reparación, dependiendo del ratio de mezcla utilizado.

ENECRETE® WS es un producto de dos componentes, fácil de preparar y aplicar "in situ". Un producto que puede utilizarse para solucionar dos problemas muy comunes en la industria: el ataque al hormigón y las filtraciones de agua.



PROENECON®

High Performance Polymer Systems

Electricitat, 6, Pol. Ind. La Torre

08760 MARTORELL, BARCELONA

Tel: +34 93 211 15 30 - Fax: +34 93 253 11 31

Email: eneconib@proenecon.com

www.proenecon.com

Usando **ENECRETE® WS**

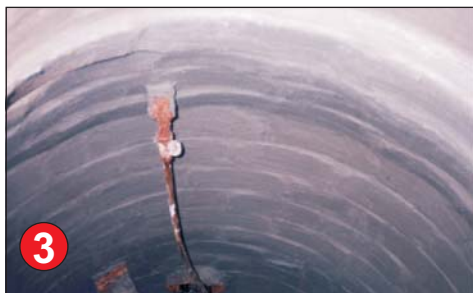
Sellador e impermeabilizador para estructuras de obra.



1. El problema: Ataque químico en un muro con una fuga activa de agua...



2. Después de taponar la fuga con ENECRETE® WP, el muro es recubierto con dos capas de ENECRETE® WS, el sellador de fugas.



3. El resultado: Protegido, sellado e impermeabilizado, en unos pocos y sencillos pasos, con el sellador ENECRETE® WS.

Datos Técnicos

Capacidad Volumétrica por kg.	11.060 cm ³ 0,39 ft ³
Cobertura por Kit 15 kg	6 - 7m ² a 1,58mm Dependiendo de la rugosidad de la superficie
Vida Útil	1 h
Almacenaje	18 Meses en contenedores originales precintados
Ratio Mezcla	POLVO LÍQUIDO
Por Volumen	1,3 1,0
Por Peso	3,3 1,0



Preparación de la superficie - ENECRETE® WS sólo debe aplicarse a superficies limpias, húmedas, firmes y rugosas.

1. Eliminar todo el material desprendido y la contaminación de la superficie como grasa, aceite, moho, algas u otros contaminantes.
2. Dependiendo de la superficie, elimine la contaminación mediante un lavado con detergente y/o disolvente, abrasionando, limpieza con vapor, limpieza a presión u otros medios convenientes.
3. Después de eliminar toda la contaminación superficial y sub-superficial, aclare la superficie con abundante agua limpia, dejar disipar el agua de la superficie.

Mezcla y Aplicación - ENECRETE® WS polvo y líquido se suministra en cantidades premedidas para simplificar la mezcla. Sacar el polvo y el líquido del cubo, verter el líquido en el cubo y añadir lentamente el polvo al líquido mientras se mezcla. Para facilitar la mezcla de una unidad completa, se recomienda un mezclador mecánico, como un mezclador de pintura acoplado a un taladro eléctrico.

Consistencia Líquida: Añadir todo el contenedor de líquido al cubo.

Consistencia Pasta: Añadir sólo el líquido necesario para conseguir la consistencia deseada.

ENECRETE® WS debe ser aplicado sobre una superficie húmeda sin agua estancada. Aplicar con una paleta, brocha de cerdas cortas, como una brocha de empapelar. Deben ser aplicadas 2 capas, de aproximadamente 1,5 mm. de espesor cada una. La segunda capa debe ser aplicada en perpendicular con la primera. El tiempo de sobre-revestimiento a 24° C es de aproximadamente de 90 min. No se debe aplicar si la temperatura ambiente es menor a 7° C.

Salud y Seguridad - No se han escatimado esfuerzos para asegurarse de que los productos ENECON® sean los más sencillos y seguros de utilizar. Se deben tener en cuenta las normas y prácticas industriales de orden interno, limpieza y protección personal. Por favor consulte la información detallada de las HOJAS DE DATOS DE SEGURIDAD DEL MATERIAL (MSDS) suministradas con el producto (también disponibles si las solicita).

Limpieza - Limpiar con agua los guantes, el cubo de mezcla y los utensilios. Una vez fraguado, usar métodos mecánicos.

Almacenaje - Almacenar en contenedores herméticamente cerrados, en una área limpia y seca, a una temperatura entre 5° C y 35 °C.

Soporte Técnico - El Equipo de Ingenieros ENECON® siempre está disponible para proporcionarle apoyo y ayuda técnica. Para asesorarse sobre procedimientos complejos de aplicación o para obtener respuesta a sus preguntas, llame a su especialista local en Sistemas de Circulación de Fluidos ENECON® o al ENECON® Engineering Center.



Toda la información contenida en este documento está basada en amplios ensayos realizados en nuestros laboratorios así como en la experiencia práctica que consideramos fiable y precisa. Dado que el almacenamiento, manejo y aplicación del material queda fuera de nuestro control, no podemos dar ninguna garantía respecto a los resultados a partir de su utilización.

Copyright © 2012 por la Corporación ENECON®. Todos los derechos reservados. Este trabajo no podrá reproducirse enteramente o en parte mediante ningún dispositivo gráfico, electrónico o mecánico, lo que incluye fotocopias, grabaciones de video o de voz, o mediante cualquier sistema de almacenamiento, a menos que se reciba permiso escrito de parte de la Corporación ENECON®.