

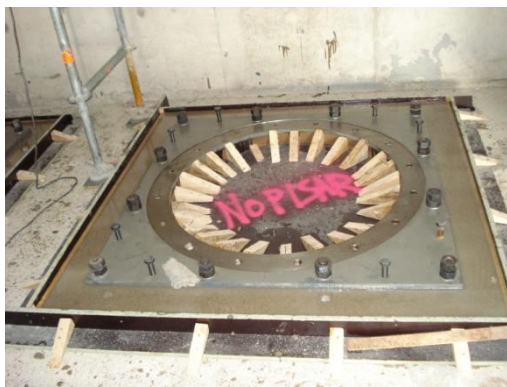
FIJACIÓN DE PERNOS DE ANCLAJE, CONSTRUCCIÓN DE BANCADAS Y UNIÓN MONOLÍTICA DE LAS PLETINAS DE SOPORTE DE 4 BOMBAS VERTICALES DE UNA IMPORTANTE CENTRAL NUCLEAR ESPAÑOLA MEDIANTE ENECRETE DURAFILL

Las elevadas exigencias requeridas para la instalación de estas 4 nuevas bombas verticales de más de 12 metros de longitud, requerían de la aportación de un sistema capaz de unir de forma monolítica los pernos de anclaje de la bancada y la bancada de soporte de las bombas al forjado de hormigón, con una elevada resistencia a la compresión y a las vibraciones que garantice el buen funcionamiento de las mismas.

- En primer lugar se fijan los pernos de soporte de las pletinas de anclaje mediante la aportación de ENECRETE DuraFill.



- Una vez colocada la pletina en su posición definitiva y tras preparar la superficie, se construye la nueva bancada de soporte, embebiendo la pletina y uniendo de forma monolítica toda la estructura.



Pasados más de 8 años del trabajo realizado por PROENECON, las bancadas de las bombas siguen en perfecto estado, cuándo otros materiales, con los esfuerzos a los que se ven sometidas las estructuras, habrían fallado en pocos días.