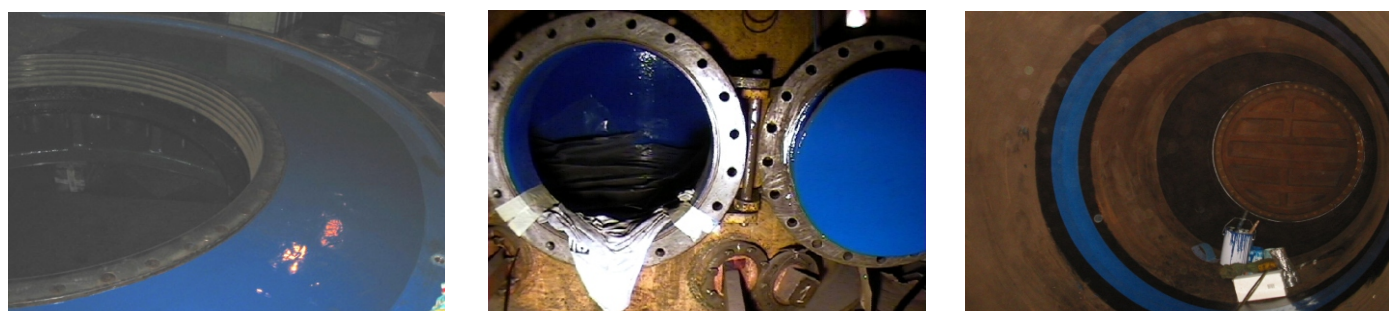


IMPORTANTE CENTRAL HIDROELÉCTRICA DEL PIRINEO CONFÍA DE NUEVO EN ENECON PARA LA REPARACIÓN Y PROTECCIÓN DE SUS TURBINAS

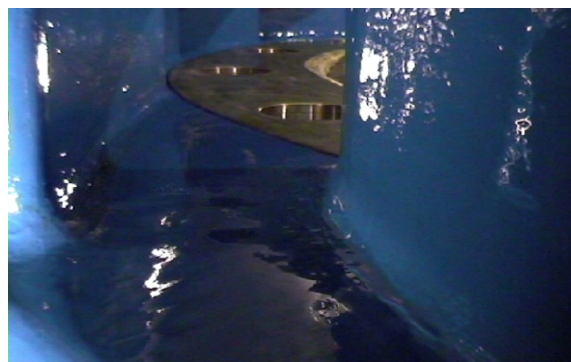
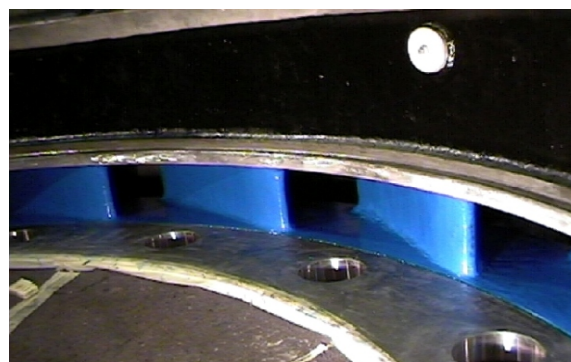


Debido al éxito de la protección en otros dos grupos de la misma central, la propiedad decidió proteger también esta turbina con la tecnología de ENECON.

Inmediatamente después de preparar la superficie de las **tapas de turbina** se procedió a aportar METALCLAD CeramAlloy CP+ para recuperar las numerosas cavidades existentes. A continuación se aplicaron dos capas de METALCLAD CeramAlloy CL+ a toda la zona, excepto a un perímetro exterior de 120 mm, el cual, debido a sufrir ataque por cavitación, fue protegido mediante la aplicación del sistema FLEXICLAD DuraTough DL.

En el **antedistribuidor**, después de la preparación de la superficie, se reconstruyeron todas las cavidades existentes y se aportó una capa general a toda la superficie de METALCLAD CeramAlloy CP+. Debido a la problemática del impacto de piedras que presentaba esta turbina, se decidió mejorar la resistencia a impactos mediante la aportación del sistema FLEXICLAD DuraTough DL a toda la superficie de los álabes fijos así como a la zona inferior del antedistribuidor. En la parte superior se aportaron dos capas de CeramAlloy CL+ como estaba previsto inicialmente.

En el **cono de aspiración**, después de eliminar el recubrimiento existente y preparar la superficie, se procedió a reconstruir ésta mediante METALCLAD CeramAlloy CP+, aportando a continuación dos capas de CeramAlloy CL+. Finalmente se aplicó el sistema FLEXICLAD DuraTough DL al primer tramo del cono de aspiración.



En el **tubo de compensación**, en los registros de entrada de éste y en el del cono de aspiración se reconstruyeron las superficies mediante CeramAlloy CP+ y seguidamente se aportaron dos capas de CeramAlloy CL+