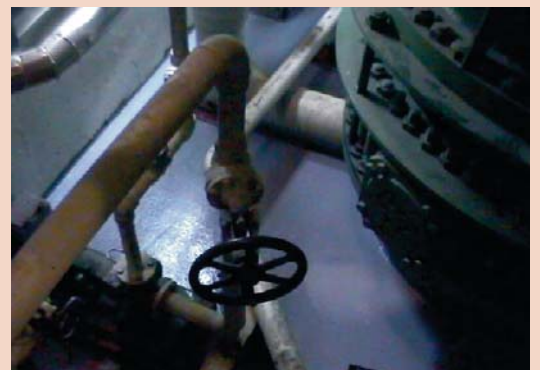


## Construcción de Pavimento Antideslizante ENECLAD FPS 2000 en Foso de Bombas de Condensado de una Central Nuclear en la Península Ibérica



Los fosos de bombas de condensado tenían unas plataformas enrejadas para evitar que el personal resbalase. Dichas rejillas metálicas dificultaban la limpieza de tal forma que la acumulación de

suciedad y aceites constituía un problema de seguridad importante. Se procedió a desengrasar y a lixiviar la superficie de hormigón y a construir el pavimento ENECLAD FPS 2000.



En las imágenes superiores puede verse el pavimento antideslizante finalizado, realizado mediante ENECLAD FPS 2000 ofreciendo una superficie segura, muy resistente y fácil de limpiar.