

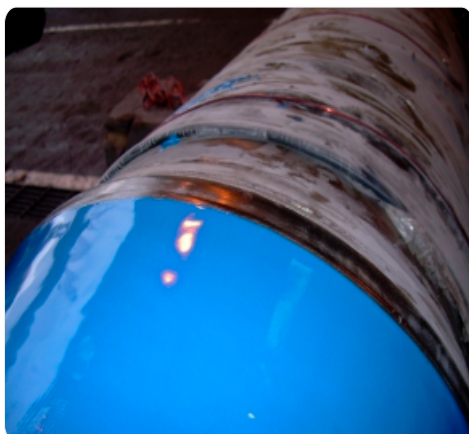
## RECONSTRUCCIÓN Y PROTECCIÓN CONTRA EROSIÓN/CORROSIÓN DE LOS DOS EJES DE BOCINA Y LOS DOS EJES DE COLA DE UN PATRULLERO DE LA ARMADA ESPAÑOLA MEDIANTE EL SISTEMA METALCLAD CERAMALLOY

Los ejes de bocina y los ejes de cola de este buque de la Armada Española se encontraban en un avanzado estado de erosión/corrosión tras diversos años de servicio.

Perforaciones, hendiduras y desgastes de diversa consideración se encontraban repartidos por toda la longitud de los 4 ejes, siendo necesarios unos trabajos intensivos de reconstrucción para recuperar el contorno original de los mismos.

La recuperación de las hendiduras se llevó a cabo aportando METALCLAD CeramAlloy CP+(AC) para recuperar todo el metal perdido y a continuación se aplicó una capa general de METALCLAD CeramAlloy CP+ para alisar el pitting por corrosión.

Posteriormente se aplicaron tres capas de METALCLAD CeramAlloy CL+ (AC) reforzadas con malla de refuerzo, siguiendo el procedimiento aprobado por la ABS, para proveer de una protección contra erosión/ corrosión de larga duración, sin necesidad de utilizar calor y que ha reducido sustancialmente las fricciones con el agua y las vibraciones de los ejes.



*Tras más de 3 años en funcionamiento, la Armada Española se encuentra entusiasmada con el resultado de la aplicación. Los ejes se encuentran en perfecto estado, exentos de corrosión, mejorando el rendimiento de propulsión del buque y minimizando las vibraciones.*

PROENECON SYSTEMS, S.A. · C/ Electricitat, 6. Pol.Ind La Torre · 08760 - MARTORELL. Barcelona.

Telf. +34 93 211 15 30

Website: [www.proenecon.com](http://www.proenecon.com) · Email: [eneconib@proenecon.com](mailto:eneconib@proenecon.com)