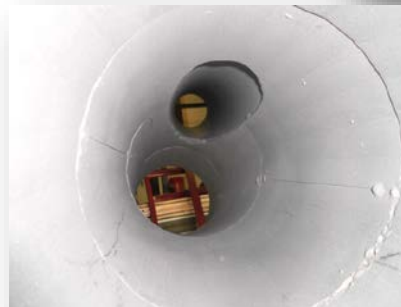
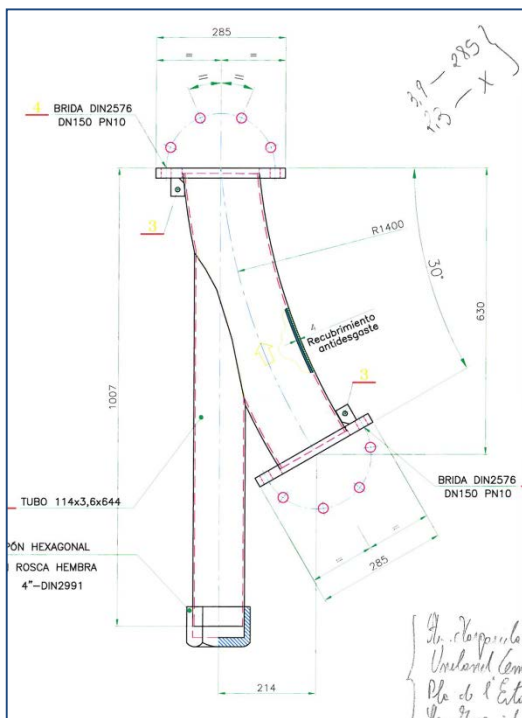


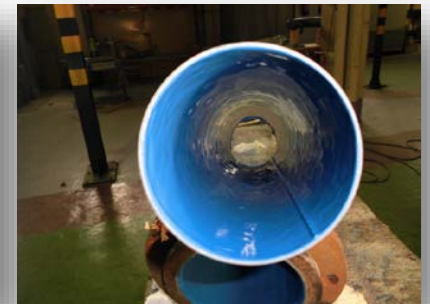
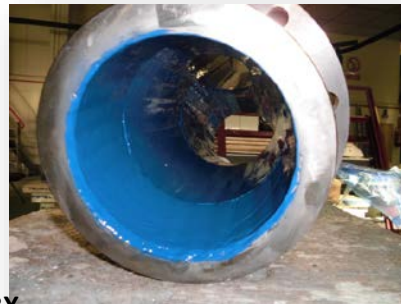
ENECON IBÉRICA PROTEGE CODO EN FORMA DE "Y" CON GRAVES PROBLEMAS DE ABRASIÓN DE UNA IMPORTANTE EMPRESA CEMENTERA

Esta pieza de acero al carbono del circuito de transporte de cenizas, tiene una duración de unos 3 meses en condiciones normales, y pasado este tiempo se perfora y requiere de su sustitución

Para mejorar de forma sustancial la duración de esta pieza, ENECON Ibérica especificó su tratamiento con METALCLAD CeramAlloy CBX



2. Aplicación de METALCLAD CeramAlloy CL+ (AC)



3. Aplicación de METALCLAD CeramAlloy CBX



El resultado final es una pieza reforzada contra procesos de abrasión, que durará muchas veces más que una nueva.