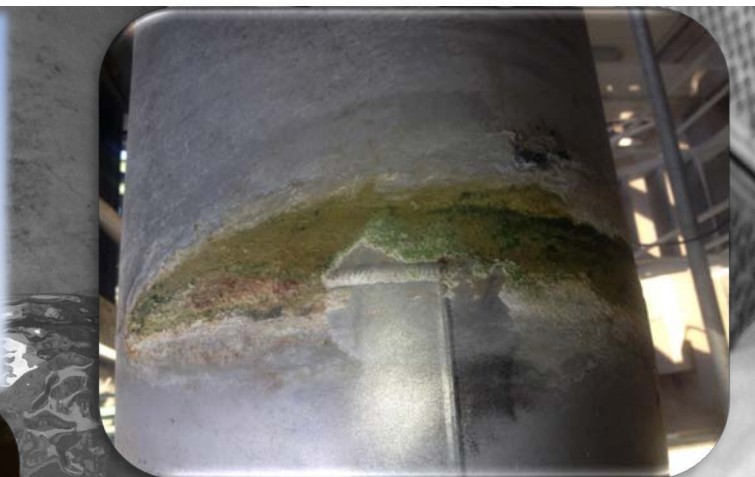


SELLADO DE FUGA ACTIVA Y REFUERZO DE LA ZONA DE LA SOLDADURA EN UNA TUBERÍA DE DN 300 EN UNA IMPORTANTE EMPRESA ALIMENTARIA ESPAÑOLA

Partiendo de la tubería en descargo, vacía y sin presión, se preparó mediante herramientas manuales la zona donde se encontraba la fuga y el resto del perímetro de la tubería hasta llegar a metal blanco con una rugosidad superficial mínima de 100 micras.



Posteriormente se aplicó una capa de imprimación de METALCLAD CeramAlloy CL+ (AC).

Inmediatamente después se aplicó un anillo de 6 mm de espesor y 8 cm de anchura de METALCLAD DurAlloy reforzado con malla.

Sobre la zona anterior se aplicó una capa de METALCLAD CL+ (AC) con malla para fortalecer la tubería.



Finalmente se aplicó una capa de METALCLAD CeramAlloy CL+ (AC) azul, con espesor de 300-375 micras.

El resultado de la intervención es el sellado de la fuga activa y el refuerzo y protección contra la corrosión de la zona tratada para total satisfacción del cliente.

