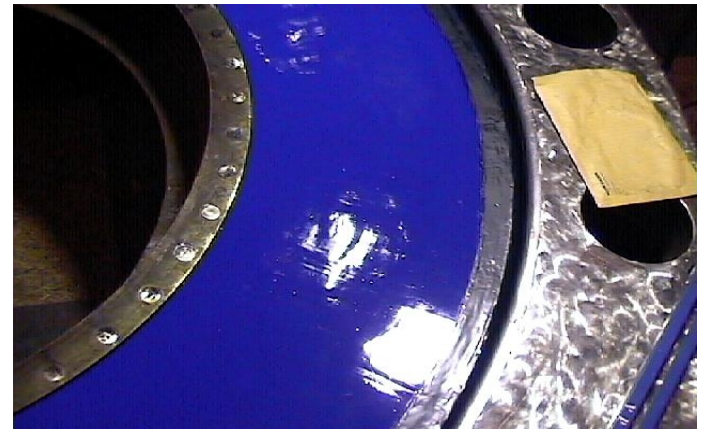
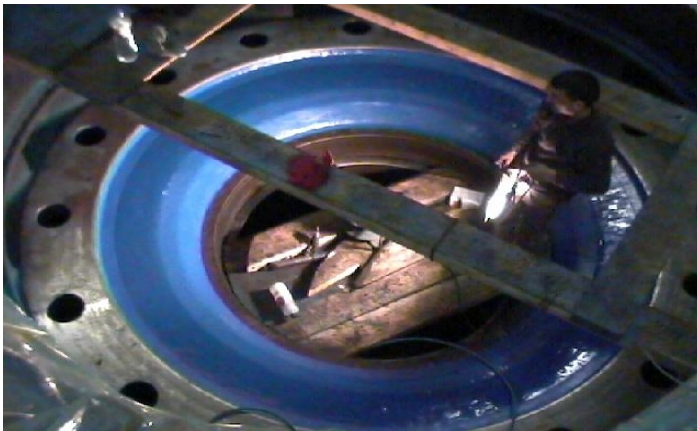


REPARACIÓN Y PROTECCIÓN FRENTE A EROSIÓN /CORROSIÓN DE DOS POTENTES TURBINAS HIDROELÉCTRICAS SITUADAS EN UNA CENTRAL HIDROELÉCTRICA DE LOS PIRINEOS CON METALCLAD CERAMALLOY



Reconstrucción y protección de tapas inferior y superior de dos turbinas, cono de aspiración, antedistribuidor y parte de la tubería a presión de una de las más importantes Centrales Hidroeléctricas reversibles de España, muy dañadas por **erosión, corrosión y cavitación**, mediante METALCLAD CeramAlloy CP+, CeramAlloy CL+ y FLEXICLAD DuraTough DL. Estas turbinas soportan una caída de agua de 450 m de altura y todo ello con unos ajustes centesimales. Lo peor es que durante la noche bombea en una sola etapa una columna de agua de 5 m de diámetro al lago superior situado a la citada altura con arrastre de piedras.



PROENECON SYSTEMS, S.A. · C/ Electricitat, 6. Pol.Ind La Torre · 08760 - MARTORELL. Barcelona.
Telf. +34 93 211 15 30

Website: www.proenecon.com · Email: eneconib@proenecon.com