

RECONSTRUCCIÓN Y PROTECCIÓN DE DOS EJES DE BOCINA DE UNA CORBETA ESPAÑOLA MEDIANTE METALCLAD CeramAlloy

Estos dos ejes de bocina de una corbeta tenían una zona entre luchaderos con un avanzado estado de Erosión/Corrosión, con pérdidas importantes de material.

La experiencia previa con recubrimientos de fibra de poliéster y resinas epoxi no había podido evitar que la corrosión avanzara por debajo del recubrimiento, escondiendo un proceso de pérdida acelerada del metal base.

Por esta razón, en la última varada se decidió pintar los ejes con pintura. Pero la pintura tampoco consiguió la protección esperada y quedaron muy dañados.

Ante la situación de tener que construir dos ejes nuevos de más de 10 m.de longitud, y sin tiempo, el astillero solicitó los servicios de ENECON, quien lo reconstruyó y protegió en menos de una semana utilizando el procedimiento aprobado por la ABS.



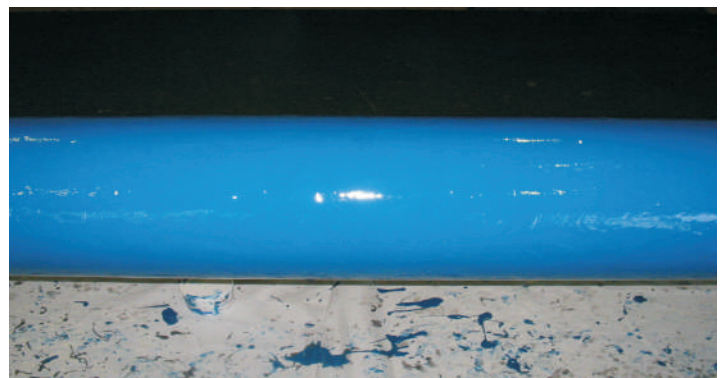
Primeramente se realizaron diversos chorreados para eliminar todas las capas de óxido y para conseguir llegar a un grado de limpieza de metal blanco y un perfil de anclaje adecuado.



Tras esta operación se procedió a la recuperación de las grandes cavidades en los ejes mediante la aplicación de METALCLAD CeramAlloy CP+. A continuación se procedió al alisado del pitting por corrosión mediante la aplicación de un espesor de 1 mm de METALCLAD CeramAlloy CP + en la zona entre luchaderos.

Posteriormente se aplicó una capa de METALCLAD CeramAlloy CL + (AC) gris a toda la superficie entre luchaderos para a continuación aplicar malla de efuerzo.

Tras esta última operación se procedió a la aplicación de dos capas de METALCLAD CeramAlloy CL+(AC) azul para dejar ambos ejes perfectamente protegidos Contra los procesos de erosión y corrosión.



PROENECON SYSTEMS, S.A. · C/ Electricitat, 6. Pol.Ind La Torre · 08760 - MARTORELL. Barcelona.
Telf. +34 93 211 15 30

Website: www.proenecon.com · Email: eneconib@proenecon.com