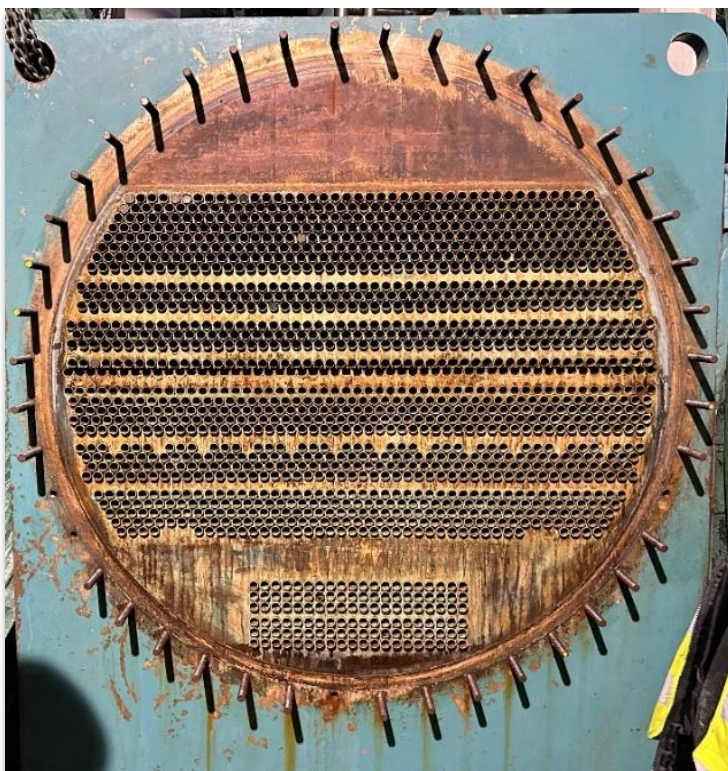


## REPARACIÓN Y PROTECCIÓN DE LA PLACA TUBULAR DE CONDENSADOR DE ALTA EFICIENCIA PARA EL SUMINISTRO DE CLIMA MEDIANTE METALCLAD CERAMALLOY



Este condensador de alta eficiencia presentaba los extremos de los tubos con pérdida de metal por corrosión bimetálica.

Se aplicó el procedimiento de reconstrucción de la placa tubular mediante METALCLAD CeramAlloy CP+(AC) y CL+(AC) hasta enrasar toda la placa al nivel de los tubos.

Con este procedimiento, no solo se reconstruyeron los tubos, sino que se aseguró el sellado entre tubo y placa y, se protegió frente a la Erosión y la corrosión.

